



Rheuma-Liga Südtirol

EHRENAMTLICH GEFÜHRTE
SELBSTHILFEORGANISATION

SEIT 1990

ONLUS

FREIWILLIGE HELFER
GESUCHT!
LUST AUFS EHRENAMT?
**„WIR BRAUCHEN
DICH!“**



Rheuma - was ist das?

Tagtäglich suchen unzählige Menschen den Arzt auf und erfahren als Diagnose: Sie haben Rheuma! Damit aber ist alles gesagt und nichts. Denn Rheuma als eigenständiges Krankheitsbild gibt es gar nicht. Hinter dem Begriff stecken vielmehr über 400 Krankheitsformen. Mehrere Millionen Menschen leiden auf Dauer an einer rheumatischen Krankheit. Allein in Südtirol sind ca. 100.000 Menschen von rheumatischen Krankheiten betroffen. Die Dunkelziffer liegt viel höher! Diese Menschen haben Schmerzen an den Bewegungsorganen, an Muskeln, Sehnen, Gelenken oder im Bindegewebe. Wenn Sie also die Diagnose Rheuma erhalten haben, dann sollten Sie nachfragen: Um welches Rheuma handelt es sich denn eigentlich? In einem zweiten Schritt sollten Sie sich an die Rheuma-Liga wenden - wir sind für Sie auch in schwierigen Momenten da!

Rheuma - ein Name für viele Erscheinungsformen

Für die Weltgesundheitsorganisation (WHO) ist Rheuma der Überbegriff für Erkrankungen, die am Bewegungsapparat auftreten und fast immer mit Schmerz und häufig mit Bewegungseinschränkungen verbunden sind. Rheuma kann jeden treffen, nicht nur alte Menschen, sondern auch junge Leute und sogar Kinder. Vier große Hauptgruppen werden unterschieden:

- Entzündlich-rheumatische Erkrankungen, z.B. Rheumatoide Arthritis, Morbus Bechterew, Psoriasisarthritis, Kollagenosen wie Systemischer Lupus und Sklerodermie, Gefäßentzündungserkrankungen (Vaskulitiden) wie Morbus Wegener oder Polymyalgia rheumatica.
- Degenerative Gelenk- und Wirbelsäulenerkrankungen, z.B. verschiedene Formen der Arthrosen, wie Knie-, Hüft- oder Schulterarthrosen, Heberden-Arthrose und Bouchard-Arthrose der Finger, Rhizarthrose; Bandscheibenleiden mit Lumboschialgien und Zervikalalgien; Spinalkanalstenosen, usw.
- Weichteilrheumatismus, z.B. Fibromyalgie, lokalisiert gehören dazu Schleimbeutel- und Sehnenentzündungen, usw.
- Stoffwechselerkrankungen mit rheumatischen Beschwerden, z.B. Gicht, Pseudogicht, Osteoporose, Gelenksveränderungen bei Hormonerkrankungen wie Diabetes, Eisenspeichererkrankung.



Die Rheuma-Liga Südtirol – Ihr Ansprechpartner!

Die Rheuma-Liga Südtirol besteht nun seit über 20 Jahren und setzt sich für Menschen mit Osteoporose, Rheumatoide Arthritis, Gicht, Psoriasis Arthritis, Arthrose, Morbus Bechterew, Fibromyalgie, Lupus erythematodes und allen anderen rheumatischen Krankheitsbildern sowie Rheuma bei Kindern und Jugendlichen ein und zählt mehr als 1.600 zahlende Mitglieder, die sie betreut.

- Sie bietet Warmwasser- und Trockengymnastikkurse, Qigong und Nordic-Walking-Kurse unter Anleitung von ausgebildeten Physiotherapeuten.
- Sie organisiert Vorträge mit Rheumatologen, Orthopäden, Ergotherapeuten usw., um über die verschiedenen Rheumaerkrankungen und deren Therapieformen zu informieren.
- Sie vertritt mit einer starken Stimme die Anliegen der Betroffenen in der Gesellschaft und Politik!
- Sie organisiert Kurfahrten (Montegrotto, Ischia, ans Meer).
- Sie berät die Mitglieder in den Bereichen Zivilinvalidität (Rahmengesetz 104/92) und Arbeitseingliederung als Zivilinvaliden (Gesetz 68/99).
- Sie hilft bei der Vormerkung für rheumatologische Visiten.
- Sie hilft bei der Einweisung in das Rheumazentrum Oberammergau, in die Kinder-Rheumaklinik Garmisch-Partenkirchen.
- Sie bietet einer begrenzten Anzahl von MB-Patienten die Möglichkeit der Stolleneinfahrten in Bad Gastein.
- Sie vermittelt Infos und hilft bei der Abfassung von Formularen und Gesuchen.

Hinweis: Sämtliche Angebote der Rheuma-Liga Südtirol können auch von Nicht-Betroffenen genutzt werden, sofern sie Mitglied der Rheuma-Liga sind!





Werden auch Sie Mitglied der Rheuma-Liga Südtirol!

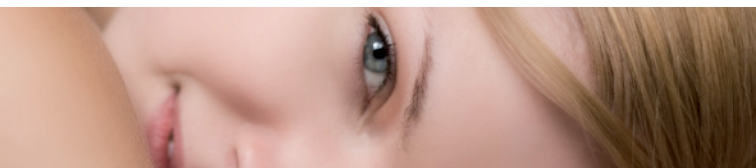
Die Mitgliedschaft bei der Rheuma-Liga Südtirol bringt viele Vorteile mit sich, aber damit sich die Rheuma-Liga mit einer noch stärkeren Stimme für die Belange der Rheumatiker in Südtirol einsetzen kann, ist es notwendig, dass so viele Betroffene als möglich Mitglied bei der Rheuma-Liga Südtirol werden.

Je stärker ein Verein ist, desto stärker kann er gegenüber den Verantwortlichen in Politik, Verwaltung und Gesellschaft für die Belange der Mitglieder eintreten. Deshalb: Werden auch Sie Mitglied der Rheuma-Liga Südtirol! Denn: Nur gemeinsam sind wir stark! Wie es geht? Einfach im Büro anrufen oder über die Homepage die nötigen Infos einholen.

Dafür setzen wir uns ein! Unterstützen Sie uns dabei!

Die Rheuma-Liga Südtirol setzt sich für die Errichtung eines **Referenzzentrums für Rheumatologie** in Südtirol ein. Bestehende Kräfte müssen besser genutzt und koordiniert werden.

- Die Rheuma-Liga Südtirol will die Wartezeiten für rheumatologische Visiten verkürzen - 136 Tage Wartezeit sind zu lange!
- Die Rheuma-Liga Südtirol kämpft für die Ausbildung und Anstellung von zusätzlichen Rheumatologen.
- Die Rheuma-Liga Südtirol bemüht sich um die weitere Finanzierung der notwendigen Medikamente (Biologicals).
- Die Rheuma-Liga Südtirol verteidigt das Recht der Rheumatiker auf Einweisung in das Rheumazentrum Oberammergau und in die Kinder Rheumaklinik Garmisch-Partenkirchen.
- Die Rheuma-Liga Südtirol fordert die Verkürzung der langen Wartezeiten für die unverzichtbaren Physiotherapien.
- Die Rheuma-Liga Südtirol setzt sich dafür ein, dass die Volkskrankheit Rheuma ernst genommen wird.



Spendenkonto

Raiffeisenkasse Überetsch

Rathausplatz 13 - 39057 Eppan

IBAN: IT 89 J 08255 58160 000300218421

SWIFT-BIC: RZS BIT 210 48

AUTONOME PROVINZ
BOZEN - SÜDTIROL

Ressort für Familie, Gesundheit
und Sozialwesen



PROVINCIA AUTONOMA
DI BOLZANO - ALTO ADIGE

Dipartimento alla famiglia, sanità
e politiche sociali



Raiffeisen

Aufnahmegesuch

Nachname/Ledig _____

Name _____

geboren am _____ in _____

wohnhaft in Straße _____ Nr. _____

PLZ _____ Gemeinde _____

Telefonnr. _____

Email _____

Ich bin am Newsletter-Dienst interessiert.

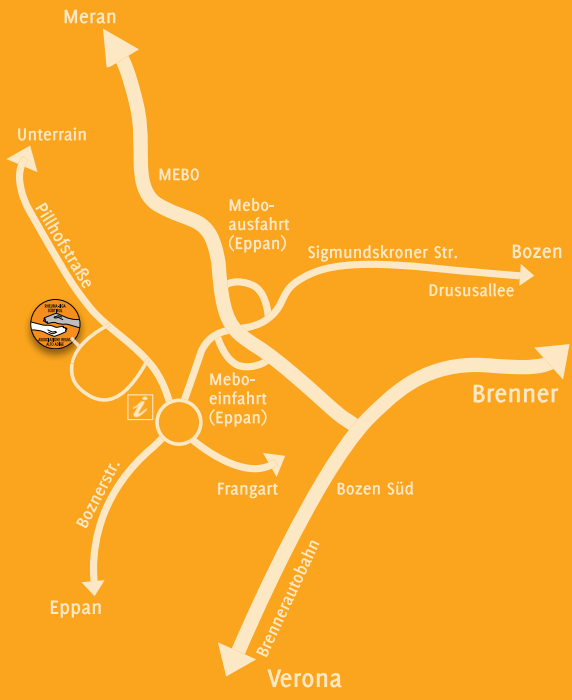
Newsletter Ja Nein - Bitte ankreuzen

Unterschrift **X** _____

Im Sinne des Art. 13 des gesetzesvertretenden Dekrets Nr. 196 vom 30. Juni 2003 informieren wir darüber, dass unser Verein „Rheuma-Liga Südtirol“ mit Sitz in Pillhof 25, I-39057 Frangart/Eppan nur jene persönlichen Daten von Mitgliedern verwendet, die unserem Büro willentlich (telefonisch, per Fax oder per E-Mail) mitgeteilt werden, sowie Personen, deren Daten durch Dritte, zum Beispiel bei der Erfassung von externen Daten durch öffentliche Verzeichnisse usw. übernommen wurden, wobei es sich im letzteren Fall ausschließlich um persönliche Daten gemeiner/gewöhnlicher Art und Natur handelt. Unsere Organisation garantiert im Rahmen der gesetzlichen Vorgaben, dass die Verarbeitung der persönlichen Daten unter Berücksichtigung der grundlegenden Rechte und Freiheiten sowie der Würde des Betroffenen mit besonderem Bezug auf die Geheimhaltung, die persönliche Identität und das Recht auf Schutz der persönlichen Daten erfolgt. Das Informationsschreiben gemäß Art. 13 GvD Nr. 19/2003 ist in der vollständigen Fassung auf unserer Homepage www.rheumaliga.it ersichtlich. Der Unterfertigte bestätigt das oben genannte Informationsschreiben auf der oben angeführten Homepage gelesen und vollinhaltlich zur Kenntnis genommen zu haben.

Gelesen, bestätigt und unterzeichnet

Unterschrift **X** _____



Rheuma-Liga Südtirol

Geschäftsstelle

Pillhof 25 | 39057 Frangart – Eppan

Tel. +39 0471 979959 | Fax +39 0471 537847

info@rheumaliga.it

www.rheumaliga.it

Bürozeiten

Montag - Freitag | 08:30-12:00 Uhr

Dienstag | 14:00-16:30 Uhr

Telefonisch erreichbar:

Montag, Mittwoch und Freitag | 08:30-12:00 Uhr

Besuch uns auf



ONLUS

Eingetragen in das Landesverzeichnis der ehrenamtlich tätigen Organisationen - ONLUS